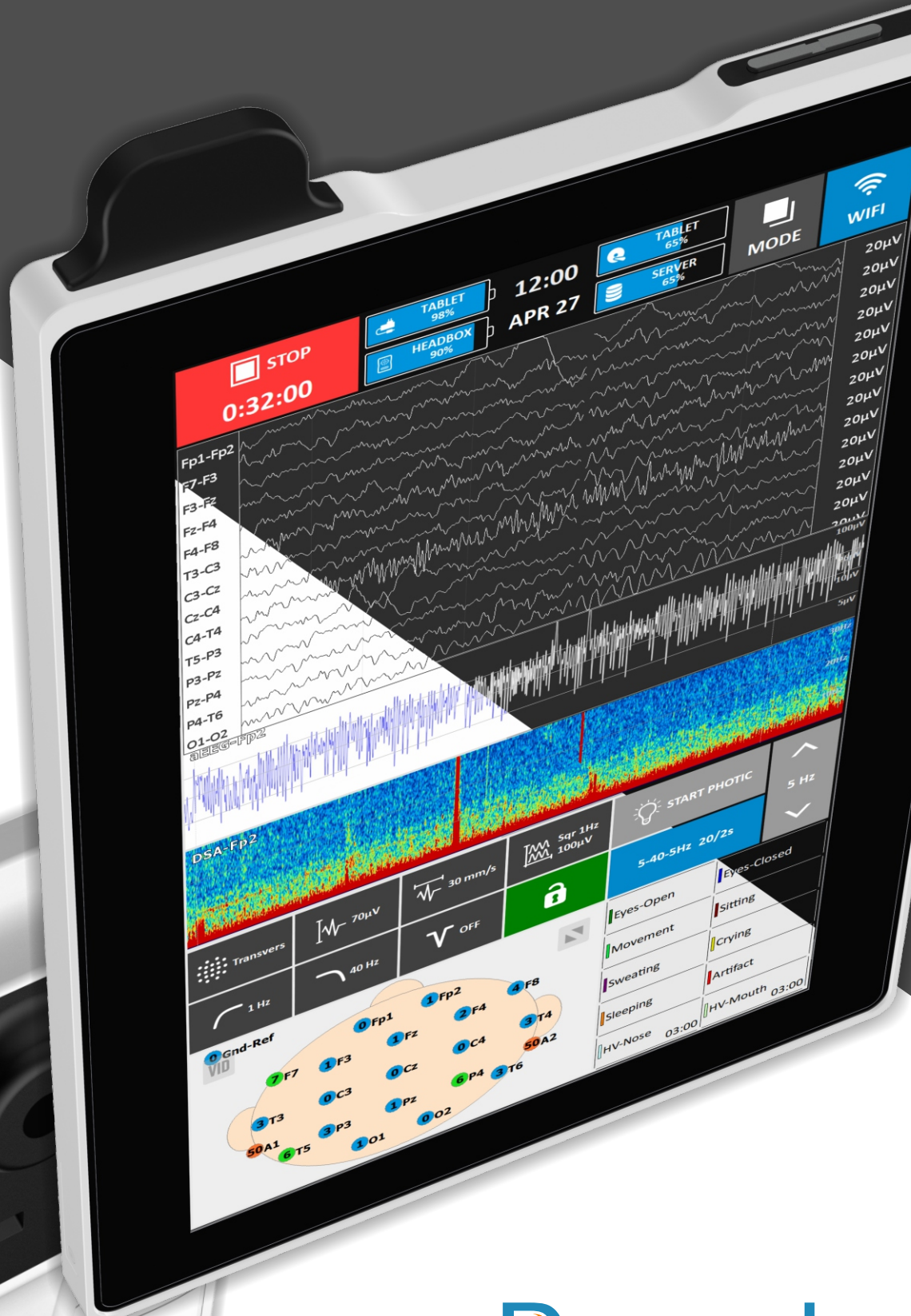


# NeuroTablet™ ((RS))

EEG/PSG RECORDING | SYSTEM

INNOVATIVES  
AMBULANTES  
EEG/PSG TABLET





## Ultra-portables EEG-/PSG-Tablet zur Aufzeichnung und Überwachung für Ambulant- und Heimanwendung sowie Intensivüberwachung. Mit eingebauter Full-HD Kamera, Infrarot- und Drahtlos-Funktionalitäten.

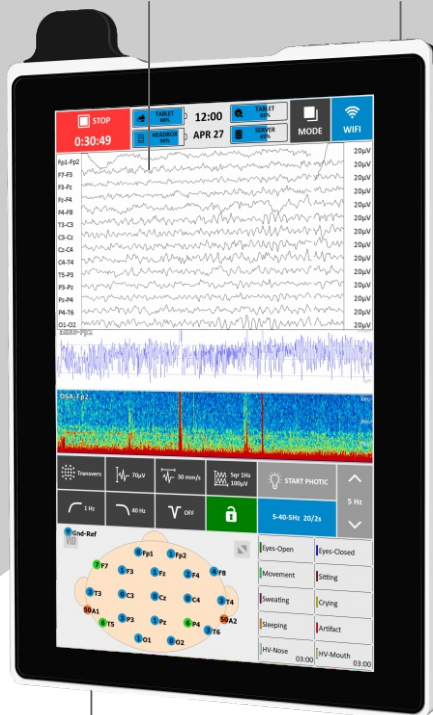


### NeuroTablet RS

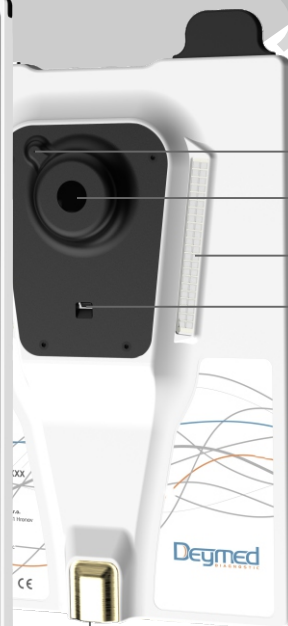
- Schnelle und einfache Inbetriebnahme (keine Kopplung erforderlich)
- Kabellose Kommunikation zur Headbox für optimalen Patientenkomfort
- Videoaufzeichnung und absoluter Dunkelheit durch eingebautes leistungsstarkes IR LED Licht und automatischen Aktivierung des Nachtmodus
- Bis zu 72 Stunden ununterbrochene Aufnahme mit synchronisiertem Video (96 Stunden ohne Video)
- Intuitive und anpassbare Benutzeroberfläche mit Sperrfunktion (PIN-geschützt)
- HV- und Photo-Aktivitäten direkt am Tablet ausführen
- Bildschirm kann im Hell- und Dunkel-Modus dargestellt werden
- Automatischer Schlafmodus, aktiviert durch speziellen Mechanismus im Koffer
- Erweitertes Trend-Paket und schnelle Anmerkungen für Überwachung auf der Intensivstation
- GSM (LTE, 3G) und Wi-Fi für den Fernzugriff

10" IPS Full-HD Touch-Bildschirm

Ruhemodus- bzw. Wecktaste



USB C & Stromanschluss



Magnetische Schnellbefestigung mit Dreibein

Mikrofon

Full HD Videokamera

Zwei kraftvolle Infrarot LED Streifen

Annäherungs- und Umgebungslichtsensoren

Gehäuse aus Voll-Aluminium

Tonausgabe mit zwei Lautsprechern

SIM-Karten- und MicroSD-Karten-Einschub



### NeuroTablet Spezifikationen

Displaytyp	Full-HD Multitouch 10" IPS
Batteriebetrieb	6 + Stunden
Permanenter Betrieb	72+ Stunden (abhängig von der Speichergröße)
Kameraauflösung	Bis zu Full-HD 1920 x 1080
Nachtaufnahme	Zwei kraftvolle Infrarot LED Streifen
Speicher	Interne 128 GB SSD + MicroSD-Karte
Peripherie	Mikrofon, Lautsprecher, Annäherungs- und Umgebungslichtsensoren
Konnektivität	USB, Wi-Fi, GSM (LTE, 3G)
Abmessungen (WxHxD)	180 x 250 x 40 mm (max. ohne Antenne)
Gewicht	1100 g
Kompatible Verstärker	Alle drahtlosen Deymed-Verstärker

